



**CAVALLO CARE**

DIE PROFIFARBE FÜR TIERHALTUNG, HAUS, HOF, UND LANDWIRTSCHAFT

## FRAGEN UND ANTWORTEN

Hier finden Sie die Antworten auf alle häufig gestellten Fragen zu Cavallo Care. Navigieren Sie über das Lesezeichen-Tool des Acrobat Readers, um zu den alphabetisch geordneten Fragebegriffen zu kommen.

### A

#### Ammoniak und Alkalibeständigkeit?

CavalloCare-Beschichtungen sind ammoniak-, alkali- und säurebeständig und damit dauerhaft widerstandsfähig gegenüber tierischen Ausscheidungen.

#### Hilft CavalloCare bei der Ausrocknung des Mauerwerks?

Die Membranfunktion von Cavallo Care unterstützt die Austrocknung des Mauerwerks. Der Feuchtigkeitstransport aus dem Mauerwerk erfolgt über kapillare Prozesse und die Dampfdurchlässigkeit des Beschichtungssystems. Nur ein trockenes Mauerwerk bleibt dauerhaft gesund und erhält seine Isolierwirkung. Auch kleinste Haar-Risse in der Fassadenbeschichtung durchfeuchten das Bauwerk. Schon vier Prozent Feuchtigkeit im Baustoff bedeuten einen Verlust ...





## A

### Hilft CavalloCare bei der Ausrocknung des Mauerwerks? Fortsetzung

... der Isolierwirkung von 50 %. Wärmere Sommertemperaturen und kältere Wintertemperaturen lassen Ihre Energiekosten schnell in die Höhe schnellen.

### Wo wird die Außenfarbe eingesetzt ?

Die Cavallo Care Außenfarbe ist eine äußerst widerstandsfähige, hoch belastbare Beschichtung für Außenflächen von Ställen, Offenställen, Lager- und Produktionshallen, Silos, Scheunen, zoologischen Gärten und Weinlagerstätten. Sie kommt auf alten und neuen Putzflächen, tragfähigen vorhandenen Anstrichen, Faserzement, Ziegelmauerwerk, Kalksandstein, Beton sowie nichtmaßhaltigem Holz zum Einsatz und eignet sich zur



## B

### Was ist bei Bauschäden zu beachten?

Bei Schäden am vorhandenen Untergrund, wie z.B. Putz- oder Betonabsprengungen, starken Rissen, massiven Durchfeuchtungen oder weiteren Mängeln sollte stets eine gründliche Untergrund-Untersuchung erfolgen. Erst die Erforschung der Ursachen solcher Schadensbilder ermöglicht ein zielgerichtetes Handeln und schafft die Grundlage für das Ergreifen von Maßnahmen zum langfristigen Erhalt der Gebäudesubstanz. Obwohl Cavallo Care ein hochbelastbares Beschichtungssystem darstellt, kann es die Ursache von Bauschäden natürlich nur am Rande beeinflussen. Daher ist eine Behebung der Ursachen von Baumängeln im Vorfeld jeder CavalloCare Beschichtung zwingend notwendig.



### Wie kann ich mich persönlich beraten lassen?

Für Fragen zu den CavalloCare Produkten, deren Wirkweise oder Verarbeitung steht Ihnen täglich von 9.00-16.00 Uhr unsere kostengünstige Beratungshotline zur Verfügung (6 Ct. pro Anruf aus dem Festnetz der deutschen Telekom). Hier können Sie auch einen Termin mit einem Außendienstmitarbeiter vereinbaren, der Sie vor Ort unverbindlich berät.





CAVALLO CARE

DIE PROFIFARBE FÜR TIERHALTUNG, HAUS, HOF, UND LANDWIRTSCHAFT

## B

### Kann Beton mit Cavallo Care beschichtet werden?

CavalloCare-Beschichtungen sind wasserabweisend und CO<sub>2</sub>-undurchlässig und bilden damit eine wirksame Karbonatisierungsbremse an der Oberfläche des beschichteten Betons. CavalloCare schützt damit den Armierungsstahl vor Korrosion und Absprengungen.



### Wie verhält sich CavalloCare im Brandfall?

Cavallo Care erfüllt die Brandschutzklasse B1. Die Farbbeschichtung brennt erst ab 1000 Grad ohne zu tropfen. So wird die Verletzungsgefahr im Brandfall gesenkt und der Zeitraum für Flucht oder Evakuierung verlängert.





## D

### Was leistet die CavalloCare Dachbeschichtung?

Die Cavallo Care Dachbeschichtung ist ein elastischer Schutzanstrich für Betondachsteine, Tonziegel, Eternit und Wellmetaldächer, der eine hohe Witterungsbeständigkeit aufweist und die Lebensdauer der Dachfläche deutlich erhöht. Die zu bearbeitende Dachfläche ist vor der Beschichtung mit einem Dampfstrahlgerät gründlich von Verschmutzungen, Moos und Algenbelag zu befreien (Ausnahme: die Reinigung asbesthaltiger Dachsteine ist nicht zulässig !) und mit CavalloCare Tiefgrund LF vorzubehandeln. Die im Anschluß i.d.R. mit Airless-Gerät aufgebraachte CavalloCare Dachbeschichtung macht das Dach wieder wetterfest und verhindert weiteren Bewuchs. Zusätzlich wird die Isolierwirkung gegen Hitze merklich verbessert.





**CAVALLO CARE**

DIE PROFIFARBE FÜR TIERHALTUNG, HAUS, HOF, UND LANDWIRTSCHAFT

## E

### Wie kann ich die Farbreste entsorgen?

Reste von CavalloCare dürfen nicht in die Kanalisation, Gewässer oder ins Erdreich gelangen. Nur restentleerte Gebinde können zum Recycling gegeben werden. Im eingetrockneten Zustand können Materialreste als Baustellenabfall oder als Hausmüll entsorgt werden. Gebinde mit flüssigen Materialresten sind bei einer Sammelstelle für Altlacke abzugeben.





# CAVALLO CARE

DIE PROFIFARBE FÜR TIERHALTUNG, HAUS, HOF, UND LANDWIRTSCHAFT

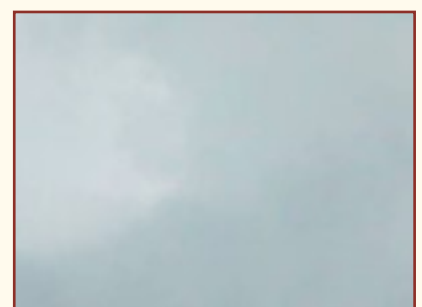
## F

### In welchen Farbtönen ist CavalloCare erhältlich ?

CavalloCare Innenfarbe ist matt und weiß und kann mit handelsüblichen Abtönprodukten gemischt werden. Um die Wirksamkeit der Beschichtung zu gewährleisten, sollten nicht mehr als 5% Abtönfarbe hinzugeben werden. Die CavalloCare Außenfarbe gibt es vorgemischt in sechs verschiedenen Erdtönen und in weiß. Alle Farbtöne sind untereinander mischbar. Sonderfarben bzw. alle RAL Farbtöne sind ab Werk gegen eine Bearbeitungsgebühr mischbar und müssen vorbestellt werden.

### Hilft CavalloCare auch bei feuchten Wänden?

CavalloCare Beschichtungen sind hoch wasserabweisend und dennoch ist eine Feuchtigkeit regulierende Beschichtung, die in der Lage ist die Ausrockung des Gebäudes und der Baustoffe zu unterstützen. Ein mit CavalloCare beschichteter Baustoff erhält seine ursprüngliche Isolierwirkung und Haltbarkeit zurück.





## F

### Was leistet die Fussbodenbeschichtung von CavalloCare?

Für die hygienische und stabile Beschichtung von Fußböden bietet CavalloCare eine wasserlösliche, lösemittelfreie Beschichtung auf Epoxydharzbasis an, die Ihren Boden optimal versiegelt. Die zu beschichtende Fläche muß vor dem Auftrag geschliffen und abgesaugt werden. In drei Arbeitsschritten an drei Tagen, wird der Boden dann zunächst 1. grundiert 2. beschichtet und 3. versiegelt. Nach weiteren 1 bis 2 Tagen kann der Boden wieder belastet werden. Die trockene Beschichtung ist benzin-, öl- und säurebeständig und dennoch wasserdampfdiffusionsfähig. Sie kann daher auf frischem Beton und auch bei aufsteigender Feuchtigkeit eingesetzt werden. werden.



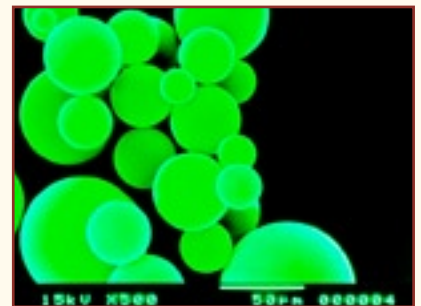
# CAVALLO CARE

DIE PROFIFARBE FÜR TIERHALTUNG, HAUS, HOF, UND LANDWIRTSCHAFT

## G

### Warum verwendet CavalloCare Glashohlkugeln?

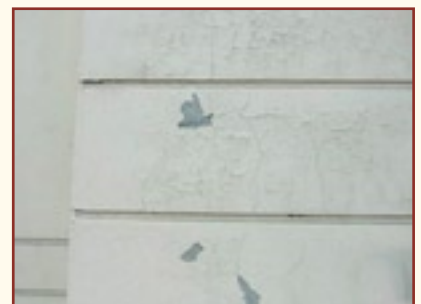
Ultraleichte Glashohlkugeln bilden das stabile Grundgerüst unserer Beschichtungen. Die positiven Eigenschaften der Kugeln, insbesondere in Bezug auf chemische und mechanische Resistenz, sind mitverantwortlich für die hohe Belastbarkeit, Beständigkeit und Dauerhaftigkeit von CavalloCare Beschichtungen. Da die Kugeln ein Vakuum beinhalten, ist der Anstrich zusätzlich ausgesprochen wärmeträge, so daß er sich langsamer erwärmt und abkühlt. Ein Liter Cavallo beinhaltet etwa eine Milliarde Glashohlkugeln mit dem Durchmesser eines menschlichen Haares.



### Wann setzte ich die CavalloCare Grundierung ein?

Der Einsatz von CavalloCare Tiefgrund LF ist bei nachfolgender Beschichtung mit CavalloCare Innen-, Außen- oder Dachfarbe grundsätzlich immer zu empfehlen.

CavalloCare Tiefgrund LF kommt auf saugenden, krebenden und sandenden Untergründen zur Verfestigung und zur Regulierung der Saugfähigkeit zum Einsatz und dient gleichzeitig als Haftvermittler für die darauf folgende Beschichtung mit CavalloCare. Metallflächen sollten mit einer Rostschutzfarbe vorbehandelt werden. Bei der Beschichtung von Holz ist zur Imprägnierung von Holzinhaltstoffen eine geeignete Holzimprägnierung vorzustreichen.





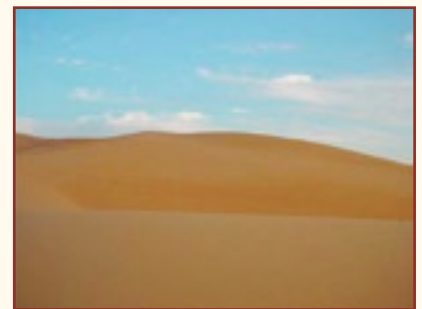
# CAVALLO CARE

DIE PROFIFARBE FÜR TIERHALTUNG, HAUS, HOF, UND LANDWIRTSCHAFT

## H

### Liefert CavalloCare einen wirksamen Schutz vor Hitze?

Bei starker Sonneneinstrahlung wärmen sich Gebäude i.d.R. stark auf und belasten Mensch und Tier gleichermaßen. CavalloCare Außenfarben und Dachbeschichtungen reflektieren über 90% des Sonnenlichtes und liefern somit einen wirksamen sommerlichen Hitzeschutz. Die Folge sind niedrigere und angenehmere Temperaturen im Gebäudeinneren.



### Kann ich auch Holz mit Cavallo Care streichen?

Nicht maßhaltiges Holz, z.B. Bauholz, Verkleidungen und Dachüberstände lassen sich problemlos mit Cavallo Care beschichten und schützen. Sind Holzinhaltsstoffe wie z.B. Tanine in der zu streichenden Fläche zu vermuten, so ist diese mit einer geeigneten Holzimprägnierung vorzubehandeln, ein Durchschlagen durch die Farbe zu verhindern. Span- oder OSB-Platten können problemlos grundiert und danach gestrichen werden.

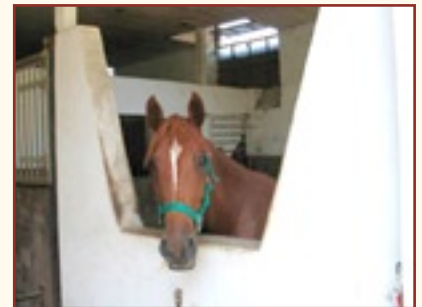




## I

### Was leistet CavalloCare Innenfarbe?

Die Cavallo Care Innenfarbe ist das hochbelastbare, alkali- und ammoniakbeständige Beschichtungssystem für sensible, geschlossene Gebäude-Bereiche, in denen sich dauerhaft Menschen und Tiere aufhalten oder Futter- und Lebensmittel gelagert werden. Die wichtige Verhinderung von gesundheitsgefährdendem Schimmelpilz durch eine CavalloCare Innenbeschichtung wird auf rein physikalischem Wege durch die Erhöhung der Oberflächentemperatur erreicht. Da die atmungsaktive Beschichtung zusätzlich lösmittelfrei, emissionsarm und weichmacherfrei ist, schont sie Umwelt und Gesundheit gleichermaßen.





# CAVALLO CARE

DIE PROFIFARBE FÜR TIERHALTUNG, HAUS, HOF, UND LANDWIRTSCHAFT

## L

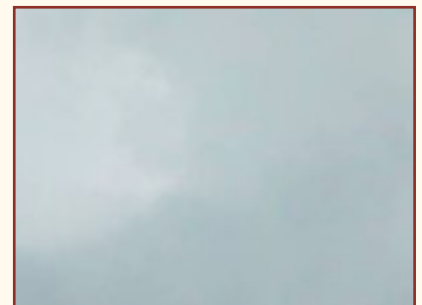
### Wie muss ich CavalloCare lagern?

CavalloCare muß kühl aber frostfrei im geschlossenen Originalgebinde gelagert werden. Im luftdicht verschlossenen Originalgebinde ist CavalloCare ca. 1,5 Jahre haltbar.



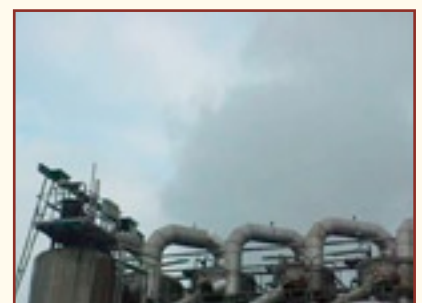
### Wie verhält sich CavalloCare bei hoher Feuchtigkeit in der Luft?

Eine hohe Luftfeuchtigkeit begünstigt Schimmelpilzbildung, Korrosion und Fäulnis. Darüber hinaus belastet eine hohe Luftfeuchtigkeit im Inneren von Gebäuden das Immunsystem von Tieren und Menschen und kann zu Atemwegserkrankungen führen. Cavallo Care Beschichtungen sind atmungsaktiv und funktionieren wie eine Membran. Dank ihrer Quellfähigkeit und ihres Absorptionsvermögens werden hohe Luftfeuchtigkeiten abgepuffert und später wieder an die Raumluft abgegeben.



### Wird CavalloCare durch Luftschadstoffe zerstört?

Luftschadstoffe wie So<sub>2</sub> und CO<sub>2</sub>, aber auch Russ- und Schmutzpartikel setzen vielen Fassadenfarben massiv zu und führen zu mitunter zu starken Schäden und Verschmutzungen an der Oberfläche. In Meeresnähe kommt eine Belastung durch die aggressive, salzhaltige Meeresluft schädigend hinzu. CavalloCare Beschichtungen sind dauerhaft resistent gegen Industrieabgase und Luftschadstoffe und halten selbst extremsten Belastungen, auch durch stark salzhaltige Luft dauerhaft stand.





## M

### Kann ich mit CavalloCare Mauerwerk beschichten?

Sichtmauerwerk oder Putz wird gereinigt, abgebürstet und grundiert. Nach der Trocknung erfolgt eine zweimalige Schlussbeschichtung mit Cavallo Care.



### Kann ich Sichtmauerwerk mit CavalloCare beschichten?

CavalloCare eignet sich hervorragend zur Beschichtung und damit zum Schutz von Sichtmauerwerk. Zu beachten ist, daß der zweimalige Anstrich mit CavalloCare immer deckend ist und so zwar die Maueroptik erhalten bleibt, der ursprüngliche Farbton jedoch überdeckt wird. Eine transparente CavalloCare Beschichtung ist nicht erhältlich.

### Kann ein feuchtes Mauerwerk durch die Beschichtung mit CavalloCare abtrocknen?

Die Membranfunktion von CavalloCare unterstützt die Austrocknung des Mauerwerks. Der Feuchtigkeitstransport aus dem Mauerwerk erfolgt über kapillare Prozesse und die Dampfdurchlässigkeit des Beschichtungssystems. Nur ein trockenes Mauerwerk bleibt dauerhaft frei von Schäden und erzielt seine ursprüngliche, natürliche Isolierwirkung. Bereits ...





### M

#### Kann ein feuchtes Mauerwerk durch die Beschichtung mit CavalloCare abtrocknen? Fortsetzung

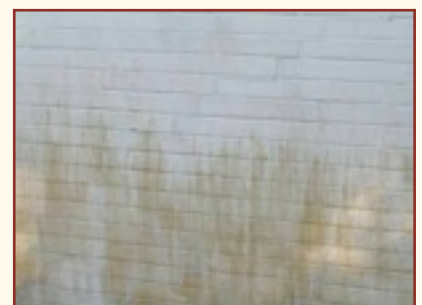
Bereits kleinste Risse in der Fassadenbeschichtung können zu Durchfeuchtungen des Bauteils führen und zahlreiche negative Folgen nach sich ziehen, z.B. im Hinblick auf Wärmeverluste der Wand. Denn schon vier Volumen-Prozent Feuchtigkeit im Baustoff bedeuten einen Verlust der Isolierwirkung von annähernd 50 %.

#### Kann ich auch Metall mit CavalloCare beschichten?

Nach fachgerechter Untergrundvorbehandlung lässt sich auch Metall mit CavalloCare beschichten. Metallflächen, die beschichtet werden sollen sind gründlich mit einer Drahtbürste abzubürsten und mit einem Rostschutzprimer vorzubehandeln.

#### Schütz CavalloCare vor Moos und Algen?

Moos- und Algenbefall tritt überall dort auf, wo die Oberfläche des Baustoffes stark feuchtebelastet ist, nachts unterkühlt und Bäume, Büsche oder Gewässer in unmittelbarer Nähe des Gebäudes einen permanenten Nachschub an kleinsten Mikroorganismen liefern. Cavallo Care Fassadenfarben und Dachbeschichtungen sind dank ihrer optimalen feuchteregulierenden Eigenschaften und ihres Wärmespeicherverhaltens dauerhaft widerstandsfähig gegen den Befall durch Moos und Algen. Die mikrorauhe Oberfläche der Farbschicht ist zusätzlich schmutzabweisend eingestellt.





CAVALLO CARE

DIE PROFIFARBE FÜR TIERHALTUNG, HAUS, HOF, UND LANDWIRTSCHAFT

O

### Ist CavalloCare umweltverträglich?

Ökologie bedeutet für uns, nur dort chemische Zusatzstoffe einzusetzen, wo es nutzungs- oder anwendungsbedingt zwingend erforderlich ist und natürliche Alternativen nicht vorliegen. CavalloCare ist wasserlöslich, emissions-arm, weichmacherfrei und verzichtet bei Innenanwendungen auf den Einsatz von fungiziden oder bioziden Wirkstoffen. Daher ist die hochwertige Cavallo Care Beschichtung trotz Ihres Leistungsprofils ökologisch vollkommen unbedenklich.





## P

### Kann ich CavalloCare reinigen wenn die Oberfläche verschmutzt ist?

CavalloCare Beschichtungen lassen sich mit Wasser und einem weißen Tuch problemlos abwischen. Bei hartnäckiger Verschmutzung kann bei geringem Druck ein Dampfstrahlgerät zur Reinigung eingesetzt werden. Bevor die Beschichtung abgewaschen wird, sollte sie völlig durchgehärtet sein. Dieser Prozess dauert etwa eine Woche.



### Was ist bei der Beschichtung von Putzflächen zu beachten?

Putz lässt sich wie Mauerwerk einfach und schnell beschichten. Zuvor lose Teile und abplatzenden Putz entfernen und gegebenenfalls Grundieren. Es wird empfohlen, nicht atmungsaktive Altanstriche restlos zu entfernen um die Bausubstanz dampfdiffusionsfähig zu halten. Nach dem Grundieren, wie gewohnt, zweimal streichen.





CAVALLO CARE

DIE PROFIFARBE FÜR TIERHALTUNG, HAUS, HOF, UND LANDWIRTSCHAFT

## Q

Wurden die Eigenschaften von CavalloCare geprüft?

Zur Ihrer Sicherheit wurden die Eigenschaften unserer Produkte von 10 renommierten, unabhängigen Instituten geprüft, darunter der Rheinisch-Westfälische TÜV, das Fraunhofer Institut für Bauphysik oder die Materialprüfanstalt für das Bauwesen Hannover.

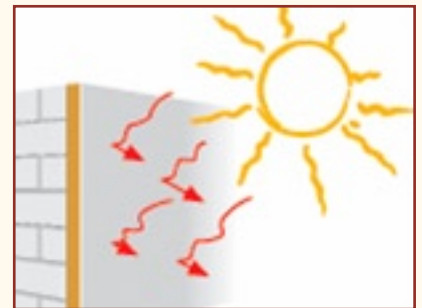




## R

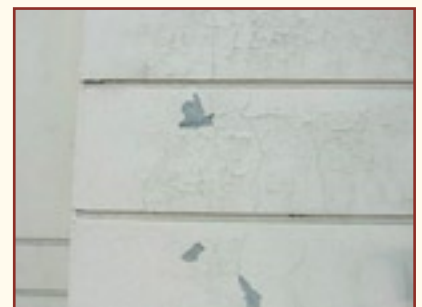
### Wie verhält sich CavalloCare im Sommer oder bei großer Hitze?

CavalloCare Beschichtungen reflektieren über 90% des auftreffenden Sonnenlichtes und sind dauerhaft UV-beständig. Dieser hohe Reflexionswert garantiert angenehmere und kühlere Temperaturen im Inneren des Gebäudes sorgt für Einsparungen an Kühlenergie.



### Können Risse im Untergrund einfach überstrichen werden?

Auch feinste Risse im Untergrund können für Durchfeuchtungen der Gebäudeaußenwand verantwortlich sein und sind damit nicht selten Auslöser für nachhaltige Schädigungen der Bausubstanz. CavalloCare Außen- und Dachfarben sind (kälte-)elastisch und spannungsarm und wirken bei Rissen bis 0,25 mm rissüberbrückend bzw. -verfüllend. Größere Risse sind aufzuweiten und mit einem dauerelastischen Material fachgerecht zu verfüllen. Bei ganzflächigen Rissen die ist Fläche mit einer Gewebearmierung zu versehen und neu zu verputzen.





# CAVALLO CARE

DIE PROFIFARBE FÜR TIERHALTUNG, HAUS, HOF, UND LANDWIRTSCHAFT

## S

### Kann ich durch CavalloCare Schimmelpilz vermeiden?

Gefährlicher Schimmelpilz entsteht immer dort, wo Feuchtigkeit aus der Luft an der kalten Wandoberfläche kondensiert, also insbesondere an Wärmebrücken. Flächen, die bereits vom Schimmelpilz befallen sind, müssen zunächst gereinigt und abgebürstet und mit einem pilzabtötenden Material satt eingestrichen werden. Anschließend erfolgt die Beschichtung mit CavalloCare. Der Anstrich ist wärmeträge und feuchtigkeitsregulierend und damit auf physikalischem Wege schimmelpilzhemmend. Sollen optimale Ergebnisse erzielt werden, so ist immer der gesamte vom Schimmel betroffene Raum zu beschichten. Nur der Anstrich der betroffenen Stellen führt zu keiner Lösung des Problems.



### Muss ich bei CavalloCare Sicherheitsvorschriften beachten?

Bewahren Sie CavalloCare für Kinder unzugänglich auf. Für den Transport sind keine besonderen Schutzmaßnahmen erforderlich. CavalloCare ist nicht kennzeichnungspflichtig gemäß Gefahrstoffverordnung. Während der Verarbeitung und Trocknung von CavalloCare sind Tiere von der Beschichtung fernzuhalten. Bei Kontakt mit den Augen diese gründlich auswaschen, da die CavalloCare Farben alkalisch und damit hautreizend sind. Für Kinder unzugänglich aufbewahren. Weitere Angaben können Sie dem EG-Sicherheitsdatenblatt entnehmen.





## T

Welche technischen Daten hat Cavallo Care?

PRODUKTGRUPPE: M\_DF02; FARBTON: weiß FÜLLSTOFF: u.a. Glashohlkugeln; FORM: pastos; DICHT: 1,15 g / cm<sup>3</sup>; FESTKÖRPERGEHALT: ca. 58%; PIGMENTBASIS: Titandioxid ;BINDEMITTEL: Acrylat-Dispersion; GLANZGRAD:matt; HALBARKEIT:ungeöffnet 1 Jahr; PH-WERT: ca. 9,2; VERDÜNNUNG: Wasser; VERPACKUNGSGRÖSSE: 10,0 l; LAGERUNG: kühl aber frostfrei im geschlossenen Originalgebinde lagern.

Kann ich CavalloCare gefahrlos transportieren?

Für den Transport und die Lagerung con CavalloCare sind keine besonderen Schutzmaßnahmen erforderlich.

Nach welcher Zeit ist Cavallo Care trocken?

Die Trocknungszeit des Anstriches richtet sich nach der Lufttemperatur, Luftfeuchtigkeit (65%)und dem Feuchtgehalt des Baustoffes. Bei einem nicht feuchten Baustoff und Zimmertemperatur ist die Beschichtung innerhalb von zwölf Stunden durchgetrocknet. Bis zur restlosen Aushärtung einer Farbe rechnet man etwa eine Woche.





## U

### Was muss ich beim Untergrund beachten?

Der Untergrund muß fest, trocken, tragfähig, sauber und frei von trennenden Substanzen wie Fett oder Silicon sein. Holz und Metall sind immer mit einer geeigneten Grundierung vorzubehandeln. Saugende, sandende oder kroidende Untergründe sind mit CavalloCare Tiefgrund LF vorzustreichen. Loser Putz und schlecht haftende Altanstriche sind zu entfernen. Grundsätzlich ist die VOB, Teil C, DIN 18363 zu beachten. Bitte bedenken Sie: Eine Farbe ist immer nur so gut wie ihr Untergrund.





# CAVALLO CARE

DIE PROFIFARBE FÜR TIERHALTUNG, HAUS, HOF, UND LANDWIRTSCHAFT

## V

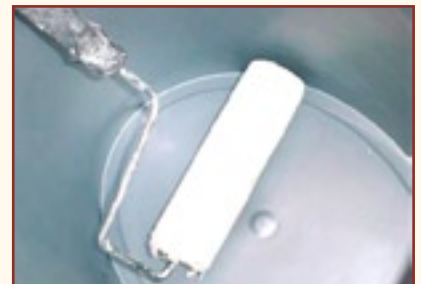
### Wie verarbeite ich CavalloCare?

CavalloCare lässt sich schnell und leicht verarbeiten und wird wie eine gewöhnliche Dispersionsfarbe gestrichen, gerollt oder gespritzt. Die Schichtdicke sollte nach dem zweiten Anstrich 0,3 mm betragen.



### Wie hoch ist die Ergiebigkeit von CavalloCare?

Der Verbrauch von CavalloCare Beschichtungen richtet sich nach der Beschaffenheit des Untergrundes. Stark saugende Untergründe sind vor der Beschichtung mit CavalloCare Tiefgrund LF zu grundieren. Bei zweimaligen Anstrich, der immer empfohlen wird, liegt der Verbrauch bei ca. 290-350 ml/m<sup>2</sup> (Innenfarbe) bzw. 300-400 ml/m<sup>2</sup> (Außenfarbe). CavalloCare Mit einem Liter CavalloCare Dachfarbe können Sie etwa 2-2,5m<sup>2</sup> beschichten (bei 2-maligem Anstrich).



### Welche Vorteile bietet CavalloCare?

Cavallo Care ist mehr als nur eine hochbelastbare Profifarbe. Die multifunktionalen Eigenschaften basieren auf der Verwendung von hochwertigen Pigmenten, Bindemitteln und dem Einsatz von mikroskopisch kleinen Glaskugeln, in deren Inneren sich ein Vakuum befindet. Der nachhaltige Schutz des Gebäudes, geringere Energiekosten und die Vermeidung von Schimmelpilz geben dem Anwender ein Höchstmaß an Nutzen und Sicherheit.

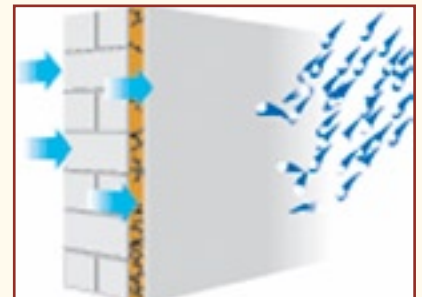




## W

### Ist CavalloCare wasserabweisend?

CavalloCare Beschichtungen sind stark wasserabweisend und gleichzeitig wasserdampfdurchlässig. Dadurch kann das Mauerwerk optimal atmen und austrocknen und feuchtebedingte Schäden der Bausubstanz werden dauerhaft verhindert. Dank der Abweisung von durch außen eindringende Feuchtigkeit bei gleichzeitig hoher Atmungsaktivität wird durch die Erzielung dauerhaft trockener Außenwände gleichzeitig die Wärmedämmung des gestrichenen Bauteils zusätzlich erhöht.



### Welches Werkzeug kann ich zur Verarbeitung von CavalloCare einsetzen?

CavalloCare wird mit Pinsel, Rolle oder Airless-Gerät zweimal unverdünnt aufgetragen. Das Werkzeug sollte nach Gebrauch sofort gründlich mit Wasser ausgespült werden.





**CAVALLO CARE**

DIE PROFIFARBE FÜR TIERHALTUNG, HAUS, HOF, UND LANDWIRTSCHAFT

## **KONTAKT**

Cavallo Care

Well Done Farben GmbH

Lessingstraße 21

D-46149 Oberhausen

Tel. +49 (0)2 08.6 21 75-53

Fax +49 (0)2 08.6 21 75-55

[www.cavallocare.com](http://www.cavallocare.com)

[fragen@cavallocare.com](mailto:fragen@cavallocare.com)